



Prefeitura Municipal de Louveira

Estado de São Paulo



000005



**DECRETO N° 2455/2002
DE 09 DE JANEIRO DE 2002**

Dispõe sobre desmembramento de gleba.

José Carlos Martins de Toledo, Prefeito Municipal de Louveira, Estado de São Paulo, no uso de suas atribuições legais, e

Considerando o Processo Administrativo n° 2001/2864,

Considerando as apreciações técnicas e jurídicas das Secretarias Competentes,

DECRETA

Artigo 1° - Fica aprovado o projeto de desmembramento da gleba 1 e 2, lotes 3, 4, 5 e 6 mais a área remanescente, situado no Sítio Campo do Capivari, denominado Chácara Santa Rosa, Estrada Municipal Luiz Gonzaga e Estrada Estadual SP 63 - Bairro Polozzi, neste município de Louveira, de propriedade de **JOSÉ LOURENÇON E OUTROS**, passando os lotes a terem as seguintes medidas e descrições:

Situação de desmembramento:

GLEBA 1: Tem início na estaca 1, situada junto da Estrada Estadual SP 63, Rodovia Romildo Prado, que liga Louveira a Itatiba e divisa com Antonio Steck, daí segue fazendo frente para a referida Estrada Estadual SP 63, com distância de 10,00 m até a estaca H (neste trecho fica respeitada a faixa não edificável de 15,00m de largura junto da cerca do D.E.R); daí deflete à esquerda e segue confrontando com o lote 3, com distância de 27,39 m até a estaca N; daí deflete à direita e segue confrontando com o lote 3, com distância de 53,05m até a estaca O; daí deflete à esquerda e segue confrontando com o lote 4, com distância de 4,66 m até a estaca OA; daí deflete à direita e segue confrontando com o lote 4, com distância de 10,31 m até a estaca OB; daí deflete à esquerda e segue confrontando com a área remanescente, com as seguintes distâncias: de OB/68 com 14,63m, de 68/66 com 113,00m; 66/65 A com 0,48m; daí deflete à esquerda e segue confrontando com a área remanescente, com distância de 62,08m até a estaca 67; daí deflete à esquerda e segue com rumo de 13°45'SE confrontando com propriedade de Antonio Steck, com distância de 138,35 m até a estaca 1, início desta descrição. As referidas confrontações definem uma área de 8.746,72 metros quadrados.

F. J. J.



Prefeitura Municipal de Louveira

Estado de São Paulo



Decreto nº 2455/2001

GLEBA 2 - Tem início na estaca C, situada junto a estrada Estadual SP 63, que liga Louveira a Itatiba e junto da área remanescente; daí segue fazendo frente para a referida Estrada Estadual SP 63, com distância de 189,29m até a estaca 15 (neste trecho fica respeitada a faixa não edificável de 15,00 m de largura junto da cerca do D.E.R.); daí deflete à esquerda e segue com rumo de 11°30'NE confrontando com Fioravante Lourençon atual Valdomiro Lourençon, com distância de 90,25m até a estaca A; daí deflete à esquerda e segue confrontando a área remanescente, com distância de 141,55m até a estaca B; daí deflete à esquerda e segue confrontando com a área remanescente, com distância de 58,15m até a estaca C, início desta descrição. As referidas confrontações definem uma área de 10.233,02 metros quadrados.

LOTE 3: Tem início na estaca H, situada junto da Rodovia Romildo Prado - Estadual SP 63 e divisa com a Gleba 1, daí segue fazendo frente para a Rodovia Romildo Prado SP 63, com distância de 48,22m até a estaca Q (neste trecho fica respeitada a faixa não edificável de 15,00 m de largura junto da cerca do D.E.R.) daí deflete à esquerda e segue confrontando com o Lote 4, com distância de 32,15m até a estaca O; daí deflete à esquerda e segue confrontando com a Gleba 1, com distância de 53,05 m até a estaca N; daí deflete à esquerda e segue confrontando com a Gleba 1, com distância de 27,39m até a estaca H, início desta descrição. As referidas confrontações definem uma área de 1.501,17 metros quadrados.

LOTE 4: Tem início na estaca Q, situada junto da Rodovia Romildo Prado SP 63 e divisa com o Lote 3, daí segue fazendo frente para a Rodovia Romildo Prado SP 63, com distância de 10,00 m até a estaca D (neste trecho fica respeitada a faixa não edificável de 15,00 m de largura junto da cerca do D.E.R.); daí deflete à esquerda e segue confrontando com a área remanescente, com distância de 75,82 m até a estaca T; daí deflete à esquerda e segue confrontando com a área remanescente, com distância de 53,43 m até a estaca OB; daí segue pelo mesmo alinhamento confrontando com a Gleba 1, com distância de 10,31 m até a estaca OA; daí deflete à esquerda e segue confrontando com a Gleba 1, com distância de 4,66 m até a estaca O; daí segue pelo mesmo alinhamento confrontando com o Lote 3, com distância de 32,15m até a estaca Q, início desta descrição. As referidas confrontações definem uma área de 1.387,28 metros quadrados.

LOTE 5: Faz frente para a estrada municipal atual rua Luiz Gonzaga, com distância de 25,83 m; Lateral direita de quem da estrada municipal olha o lote confronta com o Lote 6, com distância de 34,74m; lateral esquerda confrontando com a propriedade de Fioravante Lourençon atual Valdomiro Lourençon, com distância de 25,27m e no fundo confrontando com a área remanescente, com distância de 24,00 m. As referidas confrontações definem uma área de 711,70 metros quadrados.

LOTE 6: Faz frente para a estrada municipal atual rua Luiz Gonzaga, com distância de 17,08m lateral direita de quem da rua olha para o Lote confronta com a área remanescente, com as seguintes distâncias: 8,59m em curva à esquerda e 29,11 m em reta; lateral esquerda confrontando com o Lote 5, com distância de 34,74 m e no Fundo



Prefeitura Municipal de Louveira
Estado de São Paulo

300007



Decreto nº 2455/2002

confrontando com a área remanescente, com distância de 33,56m. As referidas confrontações definem uma área de 925,25 metros quadrados.

ÁREA REMANESCENTE: Tem início na estaca D, situada junto da Rodovia Romildo Prado SP 63 que liga Louveira a Itatiba e divisa com a Lote 4, daí segue fazendo frente para a Rodovia Romildo Prado SP 63, com distância de 83,58 m até a estaca C (neste trecho fica respeitada a faixa não edificável de 15,00 m de largura junto da cerca do D.E.R.); daí deflete à esquerda e segue confrontando com a Gleba 2, com distância de 58,15m até a estaca B; daí deflete à direita e segue confrontando com a Gleba 2, com distância de 141,55m até a estaca A; daí deflete à esquerda e segue com rumo de 11°30'NE confrontando com Fioravante Lourençon atual Valdomiro Lourençon, com distância de 58,15m até a estaca 16, daí deflete à esquerda e segue com rumo de 86°00'NW confrontando com Foravante Lourençon atual Valdomiro Lourençon, com distância de 190,20m até a estaca 17; daí deflete à direita e segue com rumo de 14°00'NW confrontando com Valdomiro Lourençon, com distância de 71,00m até a estaca 18; daí deflete à direita e segue com rumo de 01°00' NW confrontando com Valdomiro Lourençon, com distância de 106,53 m até a estaca 19 A; daí deflete à esquerda e segue confrontando com o Lote 5, com distância de 24,00 m até o Lote 6, daí deflete à direita e segue confrontando com o lote 6, com distância de 33,56 m; daí deflete à direita e segue confrontando com o Lote 6 com as distâncias de 29,11 m em reta e 8,59 m em curva; daí deflete à esquerda e segue fazendo frente para a estrada municipal atual rua Luiz Gonzaga, com distância de 39,09 m até a estaca O, daí deflete à esquerda e segue confrontando com propriedade de Antonio Steck, com distância de 149,55 m até a estaca 67, daí deflete à esquerda e segue confrontando com a Gleba 1, com distância de 62,08 m até a estaca de 65 A, daí deflete a direita e segue confrontando ainda com a Gleba 1, com as seguintes distâncias: 65 A/66 com 0,48m; 66/68 com 113,00 m e 68/OB com 14,63m; da estaca OB deflete à esquerda e segue confrontando com o Lote 4, com distância de 53,43 m até a estaca T; daí deflete à direita e segue confrontando ainda com o Lote 4, com distância de 75,82 m até a estaca D, início desta descrição. As referidas confrontações definem uma área de 30.861,51 metros quadrados.

Artigo 2º - Fica autorizado o registro perante o Cartório Competente, após cumpridas demais diligências pertinentes.

Artigo 3º - Este Decreto entrará em vigor na data de sua publicação, revogadas às disposições em contrário

PREFEITURA MUNICIPAL DE LOUVEIRA

Em 09 de janeiro de 2002.


JOSÉ CARLOS MARTINS DE TOLEDO

- Prefeito Municipal -





Prefeitura Municipal de Louveira

Estado de São Paulo

000008



Decreto nº 2455/2002



09 de janeiro de 2002.

Publicado e registrado na Secretaria de Administração em

LENY KELLI MARTINS DE TOLEDO ROVERI
- Secretária de Administração -



MEMORIAL DESCRITIVO
DO DESMEMBRAMENTO DA CHÁCARA SANTA ROSA
EM GLEBAS "1" e "2", LOTES 3, 4, 5 e 6 mais a ÁREA REMANESCENTE
Local: Sítio Campo do Capivary - denominado Chácara Santa Rosa
Estrada Municipal Luiz Gonzaga e Estrada Estadual SP.63-Bairro Polozzi
Município de Louveira - Comarca de Jundiá - SP.
Proprietários: JOSÉ LORENÇON e Outros

SITUAÇÃO ATUAL: Têm início na estaca 0, situado na Estrada Municipal, que liga Itatiba a Louveira e divisa de Antonio Steck, segue até a estaca 1, situada na divisa da Estrada Estadual que liga Louveira a Itatiba em rumo $13^{\circ}45'SE$, na extensão de 287,90m, fazendo divisa com Antonio Steck, deflete à esquerda até a estaca 15, seguindo pela Estrada Estadual, sentido Louveira-Itatiba, na extensão de 336,70m, deflete à esquerda até a estaca 16, em rumo $11^{\circ}30'NE$, na extensão de 148,40m, deflete à esquerda até a estaca 17 em rumo $86^{\circ}00'NW$, na extensão de 190,20m deflete à direita até a estaca 18, em rumo $14^{\circ}00'NW$, extensão de 71,00m, deflete à direita até a estaca 19, situada na Estrada Municipal, em rumo $01^{\circ}00'NW$, na extensão de 131,80m, da estaca 15 até a estaca 19 faz divisa com Fioravante Lourençon, deflete à esquerda seguindo pela Estrada Municipal, sentido Itatiba-Louveira, até a estaca 0 (Zero), na extensão de 82,00m. As referidas confrontações definem uma área de 54.366,65 metros quadrados.

SITUAÇÃO PRETENDIDA:

GLEBA "1": Têm início na estaca 1, situada junto da Estrada Estadual SP.63 - Rodovia Romildo Prado que liga Louveira a Itatiba e divisa com Antônio Steck; daí segue fazendo frente para a referida Estrada Estadual SP.63, com distância de 10,00m até a estaca H (neste trecho fica respeitada a faixa não edificável de 15,00m de largura junto da cerca do D.E.R.); daí deflete à esquerda e segue confrontando com o Lote "3", com distância de 27,39m até a estaca N; daí deflete à direita e segue confrontando com o Lote "3", com distância de 53,05m até a estaca O; daí deflete à esquerda e segue confrontando com o Lote "4", com distância de 4,66m até a estaca OA; daí deflete à direita e segue confrontando com o Lote "4", com distância de 10,31m até a estaca CB; daí deflete à esquerda e segue confrontando com a área remanescente, com as seguintes distâncias: de OB/68 com 14,63m; de 68/66 com 113,00m; 66/65A com 0,48m; daí deflete à esquerda e segue confrontando com a Área Remanescente, com distância de 62,08m até a estaca 67; daí deflete à esquerda e segue com rumo de $13^{\circ}45'SE$ confrontando com propriedade de Antonio Steck, com distância de 138,35m até a estaca 1, início desta descrição. As referidas confrontações definem uma área de 8.746,72 metros quadrados.

GLEBA "2": Têm início na estaca C, situada junto da Estrada Estadual SP.63 que liga Louveira a Itatiba e junto da área remanescente; daí segue fazendo frente para a referida Estrada Estadual SP.63, com distância de 189,29m até a estaca 15 (neste trecho fica respeitada a faixa não edificável de 15,00m de largura junto da cerca do D.E.R.); daí deflete à esquerda e segue com rumo de $11^{\circ}30'NE$ confrontando com Fioravante Lourençon atual Valdomiro Lourençon, com distância de 90,25m até a estaca A; daí deflete à esquerda e segue confrontando a área remanescente, com distância de 141,55m até a estaca B; daí deflete à esquerda e segue confrontando com a área remanescente, com distância de 58,15m até a estaca C, início desta descrição. As referidas confrontações definem uma área de 10.233,02 metros quadrados.



LOTE "3": Têm início na estaca H, situada junto da Rodovia Romildo Prado - Estadual SP.63 e divisa com a Gleba "1"; daí segue fazendo frente para a Rodovia Romildo Prado SP.63, com distância de 48,22m até a estaca Q (neste trecho fica respeitada a faixa não edificável de 15,00m de largura junto da cerca do D.E.R.); daí deflete à esquerda e segue confrontando com o Lote "4", com distância de 32,15m até a estaca O; daí deflete à esquerda e segue confrontando com a Gleba "1", com distância de 53,05m até a estaca N; daí deflete à esquerda e segue confrontando com a Gleba "1", com distância de 27,39m até a estaca H, início desta descrição. As referidas confrontações definem uma área de 1.501,17 metros quadrados.

LOTE "4": Têm início na estaca Q, situada junto da Rodovia Romildo Prado SP.63 e divisa com o Lote "3"; daí segue fazendo frente para a Rodovia Romildo Prado SP.63, com distância de 10,00m até a estaca D (neste trecho fica respeitada a faixa não edificável de 15,00m de largura junto da cerca do D.E.R.); daí deflete à esquerda e segue confrontando com a área remanescente, com distância de 75,82m até a estaca T; daí deflete à esquerda e segue confrontando com a área remanescente, com distância de 53,43m até a estaca OB; daí segue pelo mesmo alinhamento confrontando com a Gleba "1", com distância de 10,31m até a estaca OA; daí deflete à esquerda e segue confrontando com a Gleba "1", com distância de 4,66m até a estaca O; daí segue pelo mesmo alinhamento confrontando com o Lote "3", com distância de 32,15m até a estaca Q, início desta descrição. As referidas confrontações definem uma área de 1.387,28 metros quadrados.

LOTE "5": Faz frente para a estrada municipal atual rua Luiz Gonzaga, com distância de 25,83m; Lateral direita de quem da estrada municipal olha o Lote confronta com o Lote 6, com distância de 34,74m; Lateral esquerda confrontando com a Propriedade de Fioravante Lourençon atual Valdomiro Lourençon, com distância de 25,27m e no Fundo confrontando com a Área Remanescente, com distância de 24,00m. As referidas confrontações definem uma área de 711,70 metros quadrados.

LOTE "6": Faz frente para a estrada municipal atual rua Luiz Gonzaga, com distância de 17,08m; Lateral direita de quem da rua olha para o Lote confronta com a Área Remanescente, com as seguintes distâncias: 8,59m em curva à esquerda e 29,11m em reta; Lateral esquerda confrontando com o Lote 5, com distância de 34,74m e no Fundo confrontando com a Área Remanescente, com distância de 33,56m. As referidas confrontações definem uma área de 925,25 metros quadrados.

ÁREA REMANESCENTE: Têm início na estaca D, situada junto da Rodovia Romildo Prado SP.63 que liga Louveira a Itatiba e divisa com a Lote "4"; daí segue fazendo frente para a Rodovia Romildo Prado SP.63, com distância de 83,58m até a estaca C (neste trecho fica respeitada a faixa não edificável de 15,00m de largura junto da cerca do D.E.R.); daí deflete à esquerda e segue confrontando com a Gleba 2, com distância de 58,15m até a estaca B; daí deflete à direita e segue confrontando com a Gleba "2", com distância de 141,55m até a estaca A; daí deflete à esquerda e segue com rumo de $11^{\circ}30'NE$ confrontando com Fioravante Lourençon atual Valdomiro Lourençon, com distância de 58,15m até a estaca 16; daí deflete à esquerda e segue com rumo de $86^{\circ}00'NW$ confrontando com Fioravante Lourençon atual Valdomiro Lourençon, com distância de 190,20m até a estaca 17; daí deflete à direita e segue com rumo de $14^{\circ}00'NW$ confrontando com Valdomiro Lourençon, com distância de 71,00m até a estaca 18; daí deflete à direita e segue com rumo de $01^{\circ}00'NW$ confrontando com Valdomiro Lourençon, com distância de 106,53m até a estaca 19A; daí deflete à esquerda e segue confrontando com o Lote "5", com distância de 24,00m até o Lote "6";

000011



dai deflete à direita e segue confrontando com o Lote "6", com distância de 33,56m ; dai deflete à direita e segue confrontando com o Lote "6" com as distâncias de 29,11m em reta e 8,59m em curva; dai deflete à esquerda e segue fazendo frente para a estrada municipal atual rua Luiz Gonzaga, com distância de 39,09m até a estaca 0; dai deflete à esquerda e segue confrontando com Propriedade de Antonio Steck, com distância de 149,55m até a estaca 67; dai deflete à esquerda e segue confrontando com a Gleba "1", com distância de 62,08m até a estaca 65A; dai deflete à direita e segue confrontando ainda com a Gleba "1", com as seguintes distâncias: 65A/66 com 0,48m; 66/68 com 113,00m e 68/OB com 14,63m; da estaca OB deflete à esquerda e segue confrontando com o Lote "4", com distância de 53,43m até a estaca T; dai deflete à direita e segue confrontando ainda com o Lote "4", com distância de 75,82m até a estaca D, inicio desta descrição. As referidas confrontações definem uma área de 30.861,51 metros quadrados.

Louveira, 17 de setembro de 2001.

IWAN FLEMING TAIBO

eng^o agrimensor-crea.0600254065

JOSÉ LOURENÇON e Outros



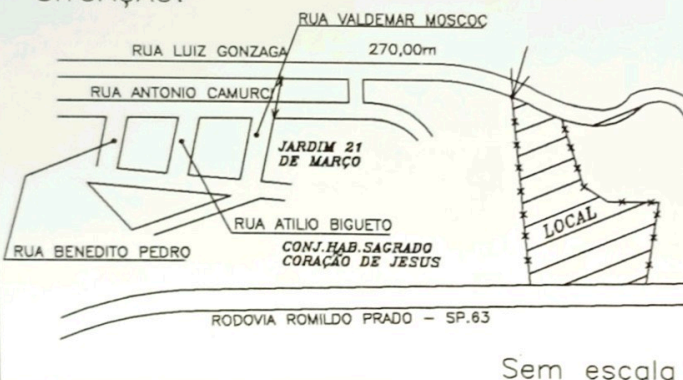
assunto: DESMEMBRAMENTO DA AREA DO SITIO CAMPO DO CAPIVARY

local: SITIO CAMPO DO CAPIVARY – DENOMINADA CHACARA SANTA ROSA
Estrada Luiz Gonzaga e Rodovia Romildo Prado – SP.63
Bairro Polozzi–Município de Louveira – Comarca de Jundiaí–SP.

Proprietarios: JOSE' LOURENÇON e OUTROS

Escala: 1:1000 – Data: 17/09/2001

SITUAÇÃO:



Sem escala

Declaro que a aprovacao do projeto nao implica no reconhecimento por parte da prefeitura do direito de propriedade do terreno.

Proprietarios:

Jose Lourençon
JOSE' LOURENÇON e outros

A R E A S :

TOTAL	54.366,65m ²
Desmembramento:	
GLEBA "1"	8.746,72m ²
GLEBA "2"	10.233,02m ²
LOTE "3"	1.501,17m ²
LOTE "4"	1.387,28m ²
LOTE "5"	711,70m ²
LOTE "6"	925,25m ²
ÁREA REMANESCENTE	30.861,51m ²

Responsável Técnico e Autor do Projeto:

Iwan Fleming Taibo
IWAN FLEMING TAIBO
eng.º agrimensor – CREA.0600254065
A.R.T. N* 0753094

APROVADA

Secretaria de Obras e Serviços Públicos
Prefeitura Municipal de Louveira

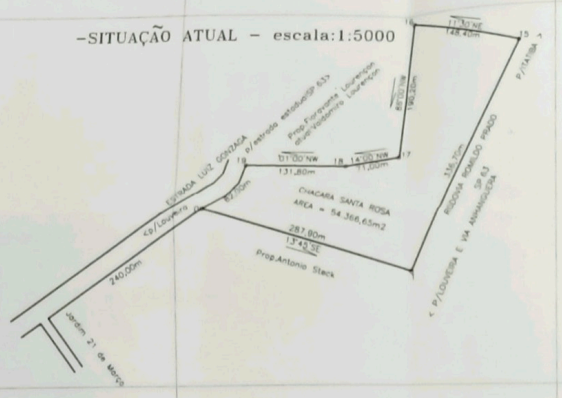
Em 22/10/2001

Edson Ricardo M. Pissulin
EDSON RICARDO M PISSULIN
Eng.º Civil - CREA 5060109128/D

Processo n.º 2001 2864

Prop. Fioravante Lourençon atual
Valdomiro Lourençon

-SITUAÇÃO ATUAL - escala: 1:5000



Prop. Fioravante Lourençon atual Valdomiro Lourençon

ÁREA REMANESCENTE = 30.861,51m²



CASA

GLEBA 1 = 8.746,72m²

Prop. Antonio Steck

- SITUAÇÃO PRETENDIDA
escala: 1:1000

